

List 4: Pracovní list pro kapitolu 3.4.

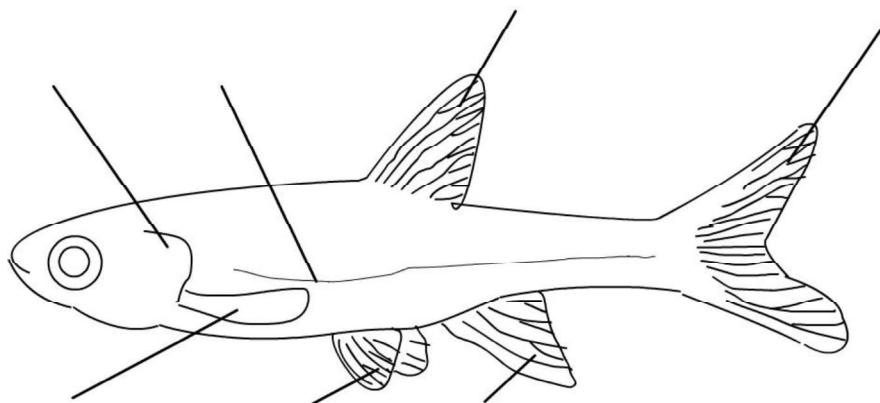
Jméno:	Třída:	Datum:
--------	--------	--------

1) V rostlinném akváriu jsme pozorovali buchanky, ploštěnky a jiné drobné živočichy žijící mezi rozkládajícím se krmením a odumřelými zbytky rostlin. Po přidání krevet, které se živí řasami, biofilmem a detritem se však počty takovýchto živočichů začaly snižovat. Z jakého důvodu?

2) Která barviva, jež jsou zároveň komplexní sloučeniny, znáte? Kde se vyskytují a jakou mají funkci?

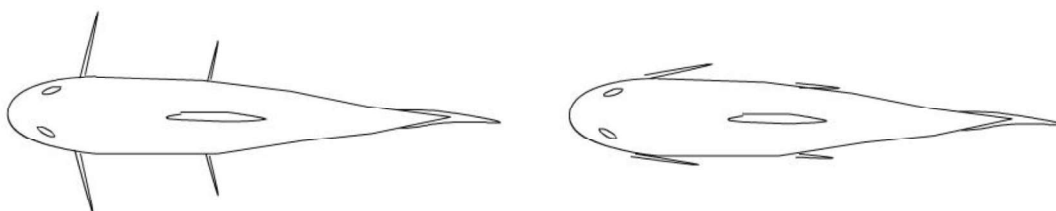
3) K obrázku přiřaďte správné popisky.

skřele *postranní čára* *hřbetní ploutev* *ocasní ploutev* *řitní ploutev*
prsí ploutev *břišní ploutev*



4) Ve které vodě byste očekávali stabilně větší množství rozpuštěného kyslíku? Ve vodě z velkého rybníku, nebo ve vodě z tekoucího pramene? Z jakého důvodu?

5) Dle následujícího schématu ryby (při pohledu ze shora) určete, na kterém obrázku je ryba v pohybu a na kterém se ve vodě nepohybuje. Vysvětlete fyzikální princip.



6) Vysvětlete následující pojmy

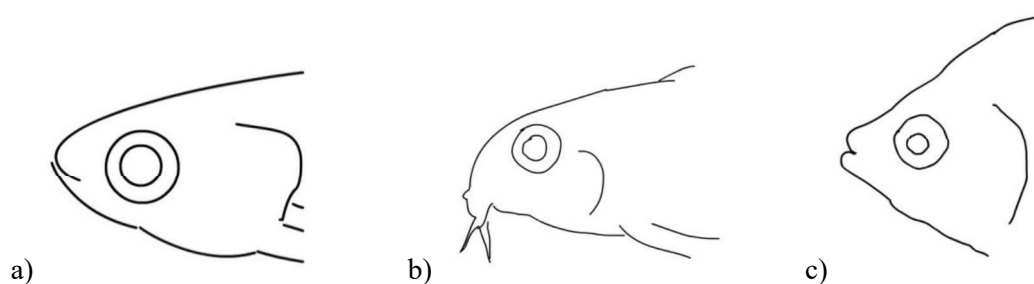
natalita

mortalita

populace

společenstvo

7) Podle posazení rybích úst určete, v jaké části vodního sloupce ryba vyhledává potravu, a pokuste se určit její potravní strategii.



8) Vysvětlete rozdíl mezi trvalým a dočasným víčkem plžů.