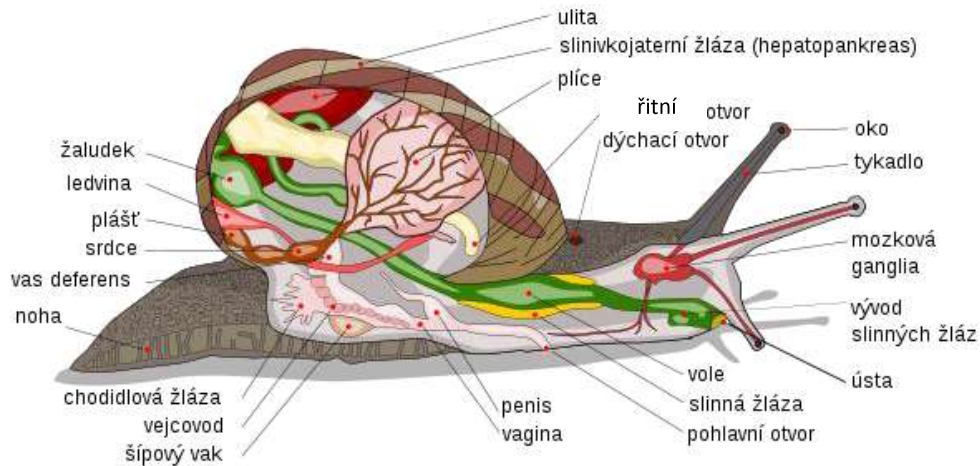


1. Doplňte:

Tělo plžů se dělí se na části: *hlavu, nohu* a *útrobní vak*, který je kryt schránkou – *ulitou* a jsou v něm uloženy *vnitřní orgány*. Na hlavě se koncentrují *nervové uzliny* a *smyslové orgány*. Noha produkuje *sliz* a slouží k *pohybu*. Schránka je *trojvrstevná* a chemicky je převážně složena z *uhličitanu vápenatého*.

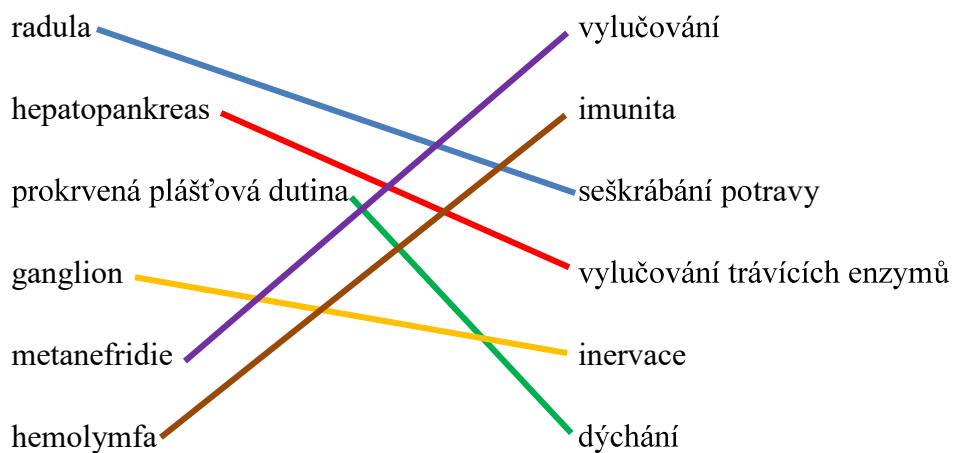
2. Doplňte části těla z tabulky ke schématu stavby těla plže:

řitní otvor	oko	žaludek	penis	dýchací otvor
radula	plíce	dýchací otvor	ledvina	hepatopankreas
srdce	ledvina	tykadlo	vagina	ulita
mozková ganglia		noha	vole	pohlavní otvor



převzato z: [www.cs.wikipedia.org](http://www.cs.wikipedia.org) (převzato dne: 10. 3. 2018)

3. Spojte části těla plže s její funkcí:



4. Škrtněte nesprávnou možnost:

- a. Noha vylučuje sliz, který ve vodě ~~se rozpouští~~ x bobtná.
- b. Většina plžů jsou ~~gonochoristé~~ x hermafrodité.
- c. Cévní soustava je otevřená x ~~uzavřená~~.
- d. Krevním barvivem u většiny plžů je ~~hemoglobin~~ x hemocyanin.

5. Vyberte správná tvrzení, chybná tvrzení opravte:

- a. Většina ~~suchozemských~~ <sup>vodních</sup> druhů dýchá žábami. *Popř. Suchozemské druhy dýchají plicními vaky.*
- b. Trávící soustava je průchozí.
- c. Statocysty jsou smyslovým orgánem pro vnímání polohy a udržování rovnováhy těla.
- d. Hemocyanin obsahuje měď, krev je zbarvena do ~~červená~~ <sup>modrá</sup>.

6. Podle systému dělíme plže na: *předožábré, zadožábré a plicnaté,*  
ty dále dělíme na *spodnoocí a stopkocí.*

Napište, na čem je tento systém založen: *na způsobu dýchání a poloze dých. orgánů vzhledem k srdci*

7. Co je to operculum? *Víčko, kterým se uzavřou předožábří plži za nepříznivých podmínek.*

8. Kolik párů tykadel mají spodnoocí a stopkocí plži a kde mají uložené oči?

*Spodnoocí – 1 pár, oči na bázi tykadel; stopkocí – 2 páry, oči na konci horních tykadel*

9. Mezi plže nepatří:
- a. okružák ploský
  - b. plovatka bahenní
  - c. perlorodka říční
  - d. ostranka jaderská

10. Vyber plže, který nežije na souši:
- a. praménka rakouská
  - b. páskovka keřová
  - c. vřetenatka obecná
  - d. slimák největší

11. Napište tři spodnoocího plže: *plovatka bahenní, kamomil říční, okružák ploský*

12. Vyberte ANO x NE:

- a. Hlemýžď zahradní žije více než 6 let.  ANO  NE
- b. Slimáci mají dýchací otvor v přední části štítu.  ANO  NE
- c. Bahenka živorodá patří mezi plicnaté plže.  ANO  NE
- d. Žádný druh patřící mezi zadožábré plže nežije u nás.  ANO  NE

13. Napište alespoň tři předožábré plže: *bahenka živorodá, ostranka jaderská, praménka rakouská*

14. Napište alespoň pět plicnatých stopkocích plžů: *hlemýžď zahradní, páskovka keřová, plzák španělský, slimák největší, jantarka obecná, plamatka lesní, vlahovka narudlá*

15. Vyhledejte jednoho předožábrého suchozemského plže, který žije u nás: *jehlička malinká, jehlovka hladká*