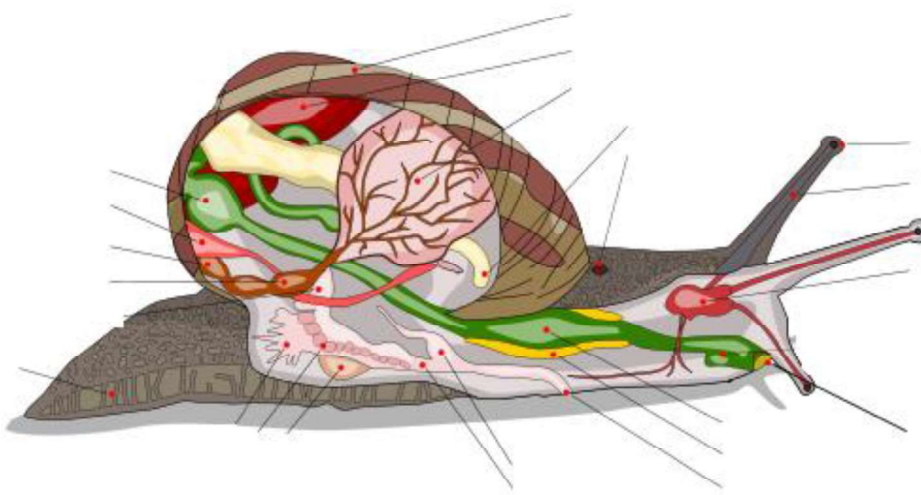


1. Doplňte:

Tělo plžů se dělí na části: _____, _____ a _____, který je kryt schránkou - _____ a jsou v něm uloženy _____. Na hlavě se koncentrují _____ uzliny a _____ orgány. Noha produkuje _____ a slouží k _____. Schránka je _____ a chemicky je převážně složena z _____.

2. Doplňte části těla z tabulky ke schématu stavby těla plže:

řitní otvor	oko	žaludek	penis	dýchací otvor
radula	plice	dýchací otvor	ledvina	hepatopankreas
srdce	ledvina	tykadlo	vagina	ulita
mozková ganglia		noha	vole	pohlavní otvor



3. Spojte části těla plže s její funkcí:

radula

vylučování

hepatopankreas

imunita

prokrvená plášťová dutina

seškrábání potravy

ganglion

vylučování trávicích enzymů

metanefridie

inervace

hemolymfa

dýchání

4. Škrtněte nesprávnou možnost:

- a. Noha vylučuje sliz, který ve vodě se rozpouští x bobtná.
- b. Většina plžů jsou gonochoristé x hermafrodité.
- c. Cévní soustava je otevřená x uzavřená.
- d. Krevním barvivem u většiny plžů je hemoglobin x hemocyanin.

5. Vyberte správná tvrzení, chybná tvrzení opravte:

- a. Většina suchozemských druhů dýchá žábrami.
- b. Trávicí soustava je průchozí.
- c. Statocysty jsou smyslovým orgánem pro vnímání polohy a udržování rovnováhy těla.
- d. Hemocyanin obsahuje měď, krev je zbarvena do červena.

6. Podle systému dělíme plže na: _____, _____ a _____, ty dále dělíme na _____ a _____.

Napište, na čem je tento systém založen: _____

7. Co je to operculum? _____

8. Kolik párů tykadel mají spodnoocí a stopkoocí plži a kde mají uložené oči?

9. Mezi plže nepatří:

a. okružák ploský	b. plovatka bahenní
c. perlorodka říční	d. ostranka jaderská

10. Vyber plže, který nežije na souši:

a. praménka rakouská	b. páskovka keřová
c. vřetenatka obecná	d. slimák největší

11. Napište tři spodnoocího plže: _____

12. Vyberte ANO x NE:

- | | | |
|---|-----|----|
| a. Hlemýžď zahradní žije více než 6 let. | ANO | NE |
| b. Slimáci mají dýchací otvor v přední části štítu. | ANO | NE |
| c. Bahenka živorodá patří mezi plicnaté plže. | ANO | NE |
| d. Žádný druh patřící mezi zadožábřé plže nežije u nás. | ANO | NE |

13. Napište alespoň tři předožábřé plže: _____

14. Napište alespoň pět plicnatých stopkoocích plžů: _____

15. Vyhledejte jednoho předožábřého suchozemského plže, který žije u nás: _____